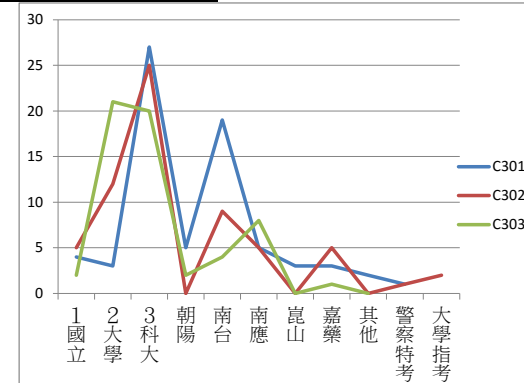


105學年度統測成績與錄取校系

班級	座號	學生姓名	性別	畢業國中	入學管道	入學成績(直排)	PR	學測成績	報考群	國文	英文	數學	專一(商概計概)	專二(會計經濟英語閱讀)	專二日語	國文科選擇題分數	國文科寫作測驗分數	英文科選擇題分數	英文科非選擇題分數	英文閱讀與寫作測驗第1題分數	英文閱讀與寫作測驗第2題分數	聯登分數(專業加權)	升學管道	錄取學校	錄取科系	
										王雪玲	陳瓊環	陳信良	與王梅劉	陳台珍黃玉梅												
														陳瓊環郭雲英												
C302	15	郭瑛荃	女	民德	單招	308	61	39	09商管群	88	80.5	64	68	80		68	20	64	16.5			528.50	甄選入學	國立屏東科技大學	資訊管理系	
C302	13	馬欣蒂	女	中山	單招	299	58	37	09商管群	88	51	84	66	78		68	20	42	9			511.00	甄選入學	國立屏東科技大學	資訊管理系	
C302	38	劉佩璇	女	後甲	單招	292	56	30	15外語(英)	70	93.5	68	82	60.5		54	16	80	13.5	36	10.5	14	516.50	甄選入學	國立高雄海洋科技大學	海洋休閒管理系
C302	37	陳采葳	女	大成	申請入學	309	61	39	15外語(英)	94	100	68	83			74	20	82	18	52	13	18	564.00	甄選入學	國立高雄餐旅大學	應用英語系
C302	35	仲章貞	女	崇明	單招	305	60		15外語(英)	76	98	76	72	85		56	20	80	18	48	15	22	564.00	甄選入學	國立高雄應用科技大學	應用外語系
C302	40	鍾采秀	女	建興	單招	295	57		15外語(英)	78	94.5	56	66	69.5		58	20	78	16.5	46	13.5	10	499.50	聯合登記	文藻外語大學	國際企業管理系
C302	39	蘇羽甄	女	崇明	單招	334	70	40	15外語(英)	82	88.5	72	70	67.5		62	20	72	16.5	38	11.5	18	517.50	高職繁星	文藻外語大學	國際事務系
C302	07	廖無恣	女	安平	免試入學	54%			15外語(英)	68	100	36	54	79		50	18	82	18	48	13	18	470.00	甄選入學	文藻外語大學	傳播藝術系
C302	23	陳玟如	女	德光	直升入學	224名		29	15外語(英)	86	88	68	60	67		66	20	70	18	36	13	18	496.00	甄選入學	文藻外語大學	翻譯系
C302	36	張嘉琳	女	慈濟	單招	297	57	41	55商外(三)	76	95.25	40	64	71.5	70	58	18	78	17.25	42	13.5	16	482.25	大學個申	淡江大學	法國語文學系
C302	05	陳姿妤	女	德光	直升入學	220名		32	09商管群	52	66	40	54	30		34	18	48	18				326.00	大學個申	義守大學	國際商務學系
C302	26	魏楚云	女	轉入生				36	15外語(英)	84	74.25	36	54	42.5		62	22	60	14.25	20	8.5	14	387.25	大學個申	長榮大學	美術學系藝術創作組
C302	01	王耀慶	男	慈濟	單招	227	38	29	09商管群	50	70.5	44	50	40		34	16	60	10.5				344.50	單招	長榮大學	企管系
C302	06	李勻勻	女	德光	直升入學	205名		41	09商管群	0	0	0	0	0		0	0	0	0				0.00	單招	長榮大學	傳播系
C302	19	林逸旗	男	長榮	單招	166	25	29	15外語(英)	0	0	0	0	0		0	0	0	0	0	0	0	0.00	單招	長榮大學	企管系
C302	12	吳嘉恩	女	中山	申請入學	305	60	35																		
C302	42	鄧穎謙	女	忠孝	申請入學	236	41	33																		
C302	08	曾可慧	女					38	09商管群	0	0	0	0	0		0	0	0	0			0.00	高職繁星	中國科技大學	資訊管理系	
C302	33	陳怡雅	女	金城	申請入學	191	30	31	15外語(英)	60	85.5	32	54	45		44	16	72	13.5	24	11	10	375.50	科大個申	南臺科技大學	流行音樂產業系
C302	02	高靖雯	女	崇明	申請入學	219	37	27	09商管群	68	56	32	64	62		48	20	44	12				408.00	甄選入學	南臺科技大學	會計資訊系
C302	10	馮映瑄	女	後甲	申請入學	182	28		09商管群	62	69.5	36	74	50		54	8	56	13.5				415.50	甄選入學	南臺科技大學	會計資訊系
C302	17	王沛凡	女	復興	申請入學	265	48		09商管群	70	79.5	36	68	74		54	16	66	13.5				469.50	聯合登記	南臺科技大學	會計資訊系
C302	03	莊均真	女	文賢	申請入學	292	56	31	09商管群	66	81.5	40	68	62		50	16	68	13.5				447.50	甄選入學	南臺科技大學	資訊傳播系
C302	09	王奕翔	男	復興	單招	261	47	26	09商管群	70	70.5	72	56	64		54	16	60	10.5				452.50	甄選入學	南臺科技大學	資訊管理系
C302	30	陳巧姺	女	歸仁	免試入學	53%		30	15外語(英)	72	80.75	28	60	54.5		52	20	68	12.75	34	10.5	10	409.75	甄選入學	南臺科技大學	應用英語系
C302	32	莊雨蓉	女	忠孝	單招	217	36	29	15外語(英)	62	92	28	64	65		46	16	74	18	36	13	16	440.00	甄選入學	南臺科技大學	應用英語系
C302	28	洪詩雅	女	中山	申請入學	210	34	25	15外語(英)	64	90	44	60	47.5		52	12	72	18	30	9.5	8	413.00	聯合登記	南臺科技大學	應用英語系
C302	31	陳雅妮	女	德光	直升入學	217名		35	15外語(英)	50	90	32	58	47.5		36	14	72	18	24	11.5	12	383.00	科大個申	台南應用科技大學	旅館管理系
C302	20	林奕廷	女	聖功	申請入學	280	52	28	09商管群	68	67.75	40	66	66		56	12	52	15.75				439.75	聯合登記	台南應用科技大學	商品設計系
C302	21	謝仲卿	男	忠孝	單招	275	51		09商管群	80	82.5	40	58	38		62	18	66	16.5				394.50	聯合登記	台南應用科技大學	視覺傳達設計系
C302	22	江宜蔚	女	德光	申請入學	253	45	29	15外語(英)	62	72.5	32	58	57.5		42	20	56	16.5	34	11.5	12	397.50	甄選入學	台南應用科技大學	應用英語系
C302	27	王昱涵	女	復興	單招	236	41	30	15外語(英)	64	88	28	58	52		50	14	70	18	30	10	12	400.00	甄選入學	台南應用科技大學	應用英語系
C302	18	楊凱晴	女	崇明	申請入學	276	51	33	09商管群	0	0	0	0	0		0	0	0	0				0.00	科大個申	嘉南藥理大學	休閒保健管理系
C302	24	陳又嘉	女	德光	直升入學	218名		30	15外語(英)	58	75	36	46	56.5		46	12	60	15	30	12.5	14	374.00	聯合登記	嘉南藥理大學	應用外語系
C302	29	涂淨遠	女	新興	申請入學	258	46		15外語(英)	70	85	36	64	51.5		54	16	70	15	30	9.5	12	422.00	聯合登記	嘉南藥理大學	應用外語系
C302	16	陳意蓁	女	慈濟	單招	295	57	37	09商管群	60	69	44	62	66		44	16	60	9				429.00	甄選入學	嘉南藥理大學	醫務管理系
C302	34	黃筠	女	後甲	單招	253	45	32	15外語(英)	0	0	0	0	0		0	0	0	0	0	0	0	0.00	單招	嘉藥食品	
C302	41	呂語函	女	轉入生				28	15外語(英)	60	67.75	32	52	43.5		44	16	52	15.75	26	9.5	8	350.75	科大個申	大仁科技大學	寵物美容學位學程
C302	11	賴佳彤	女	慈濟	單招	235	40	26	09商管群	54	68.5	40	62	42		38	16	58	10.5				370.50	科大個申	弘光科技大學	美髮造型設計系
C302	43	郭霏蓉	女						09商管群	68	60.5	52	62	64		52	16	44	16.5				432.50	甄選入學	正修科技大學	國際企業系國際行銷組
C302	25	劉虹均	女	德光	直升入學	245名		32	15外語(英)	62	86.5	28	40	50.5		46	16	70	16.5	30	8.5	12	357.50	科大個申	聖約翰科技大學	時尚經營管理系
C302	14	張君薇	女	大成	申請入學	296	57	24	09商管群	62	78	48	58	54		42	20	66	12				412.00	甄選入學	僑光科技大學	國際貿易系
C302	04	陳佳棧	女	德光	直升入學	242名		26	09商管群	72	37.5	44	58	42		56	16	24	13.5				353.50	警察特考	明年報考	

班平均	55.00	65.32	33.25	49.81	
商管平均	54.53	64.19	32.93	49.87	45.32
全國商管平均	59.87	54.50	49.21	61.91	56.38
外語平均	55.13	67.56	33.25	50.25	46.03
全國外語平均	63.87	78.98	48.78	62.07	53.01

	C301	C302	C303
1 國立	4	5	2
2 大學	3	12	21
3 科大	27	25	20
朝陽	5	0	2
南台	19	9	4
南應	5	5	8
崑山	3	0	0
嘉藥	3	5	1
其他	2	0	0
警察特考	1	1	
大學指考		2	



C 3 0 2 用單招和指考進大學的很多，有 5 位，這是另一種不錯管道。